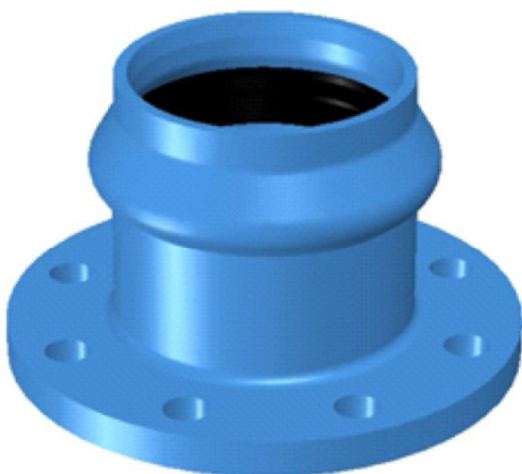
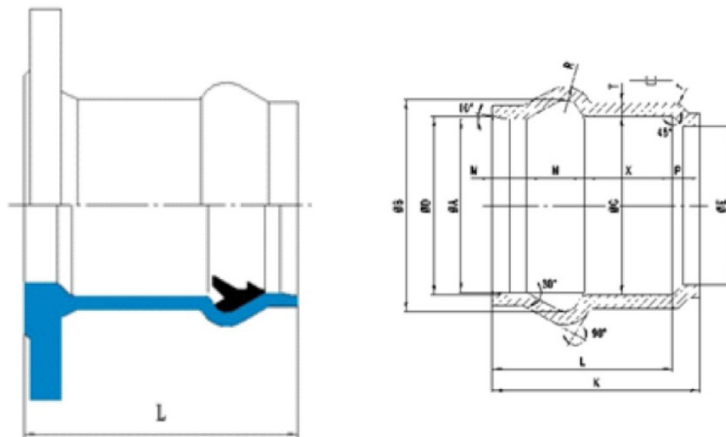




Medidas (mm) Brida enchufe para tubo PVC

DN	OD	L	Kg.	
			PN10	PN16
50	63	100	3.60	3.60
60	75	100	4.10	4.10
65	75	100	4.40	4.40
80	90	120	5.40	5.40
100	110	130	6.80	6.80
125	140	145	8.90	8.90
150	160	155	11.20	11.20
200	200	195	17.00	16.80
250	250	210	25.80	25.50
300	315	240	33.80	33.50
350	355	255	39.00	42.10
400	400	275	49.70	53.70



Medidas (mm) del enchufe para tubo PVC

DN	OD	A	B	D	T
50	63	63.8 <sup>+0.7</sup>	80.2 <sup>+0.8</sup>	66	6.2
60	75	75.8 <sup>+0.7</sup>	94.1 <sup>+0.8</sup>	79	6.5
80	90	90.9 <sup>+0.8</sup>	110.9 <sup>+0.8</sup>	94	6.8
100	110	111 <sup>+0.9</sup>	132.7 <sup>+0.9</sup>	114	7
125	140	141 <sup>+1</sup>	165 <sup>+1</sup>	144	7.5
150	160	161.2 <sup>+1.1</sup>	186.2 <sup>+1.1</sup>	164	7.8
200	200	201.4 <sup>+1.1</sup>	227.8 <sup>+1.2</sup>	205	8
250	250	251.7 <sup>+1.1</sup>	282.8 <sup>+1.4</sup>	256	8.5
300	315	317 <sup>+1.2</sup>	351.5 <sup>+1.6</sup>	321	9
350	355	357.2 <sup>+1.3</sup>	394 <sup>+1.7</sup>	363	9.6
400	400	402.5 <sup>+1.4</sup>	441.8 <sup>+1.8</sup>	409	10

### Rango

- \* Diámetro : DN50 – DN400
- \* Clase (presión de trabajo máxima): 16 bar

### Marcado del cuerpo

- \* El suministro lleva marcado lo siguiente:
  - Norma: ISO 2531 / EN 545
  - Diámetro Nominal: DN
  - Material: DI (hierro dúctil)
  - Año de fabricación
  - Marca KALLPA

### Uso

- \* Suministro utilizado para cambiar la dirección del trayecto de agua.

### Aplicación

- \* En redes de acueducto, alcantarillado, sistemas de bombeo, plantas de tratamiento, sistemas de riego, redes contra incendio, etc.

### Conformidad a Normas

- \* Diseñado y ensayadas en conformidad con la Norma ISO 2531 / EN-545 y EN-12842.

### Junta o Anillo

- \* Fabricado en EPDM / NBR / SBR en conformidad con la norma EN 681.1

### Material

- \* Hierro dúctil, grado 500-7 / 450-12 en conformidad con la norma ISO 1083

### Recubrimiento

- \* Recubrimiento externo de zinc y pintura bituminosa ó pintura epóxica (requerimiento cliente)
- \* Revestimiento interno de mortero de cemento ó pintura epóxica (requerimiento cliente)

### Temperatura del fluido

- \* Rango 0°C a 50°C